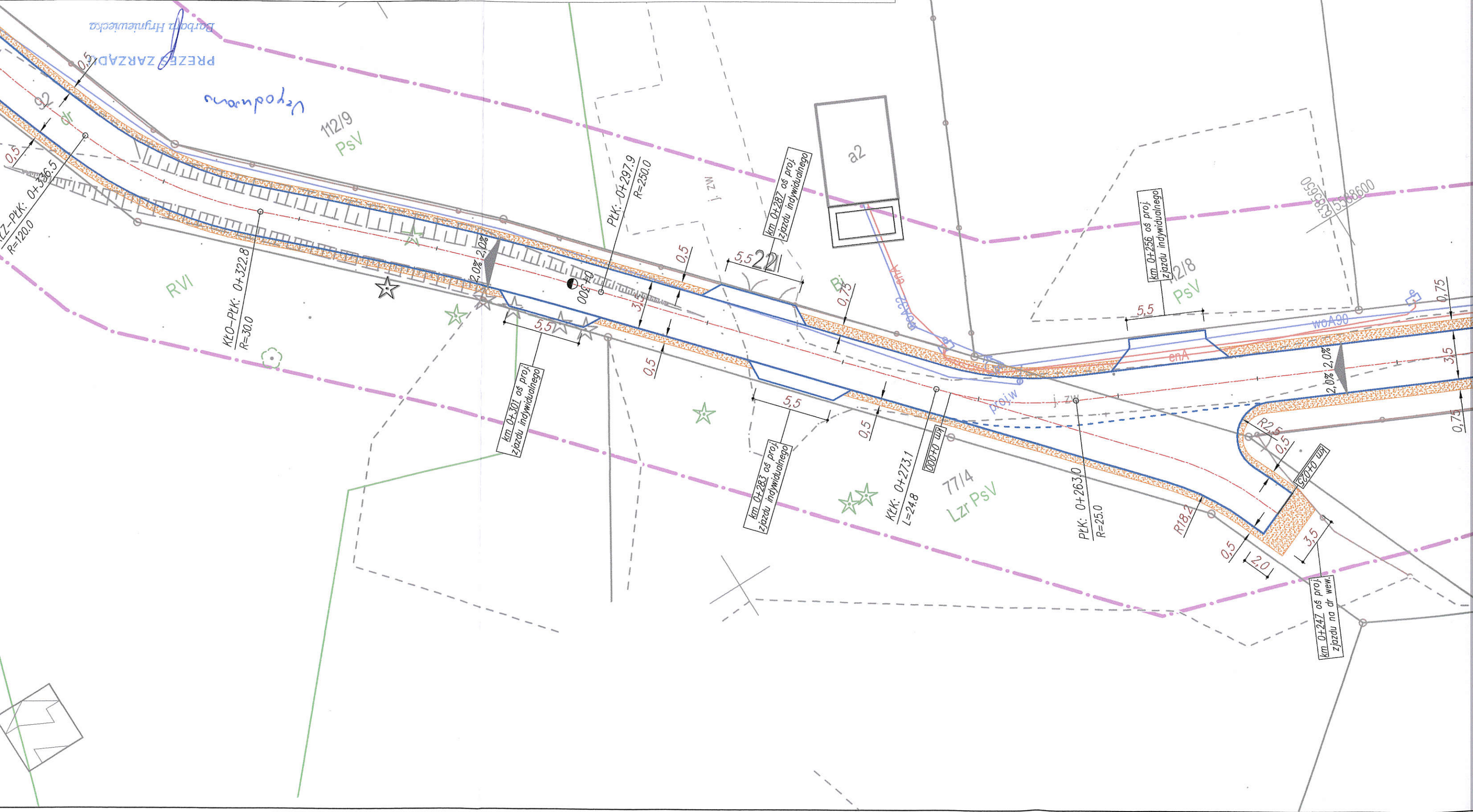
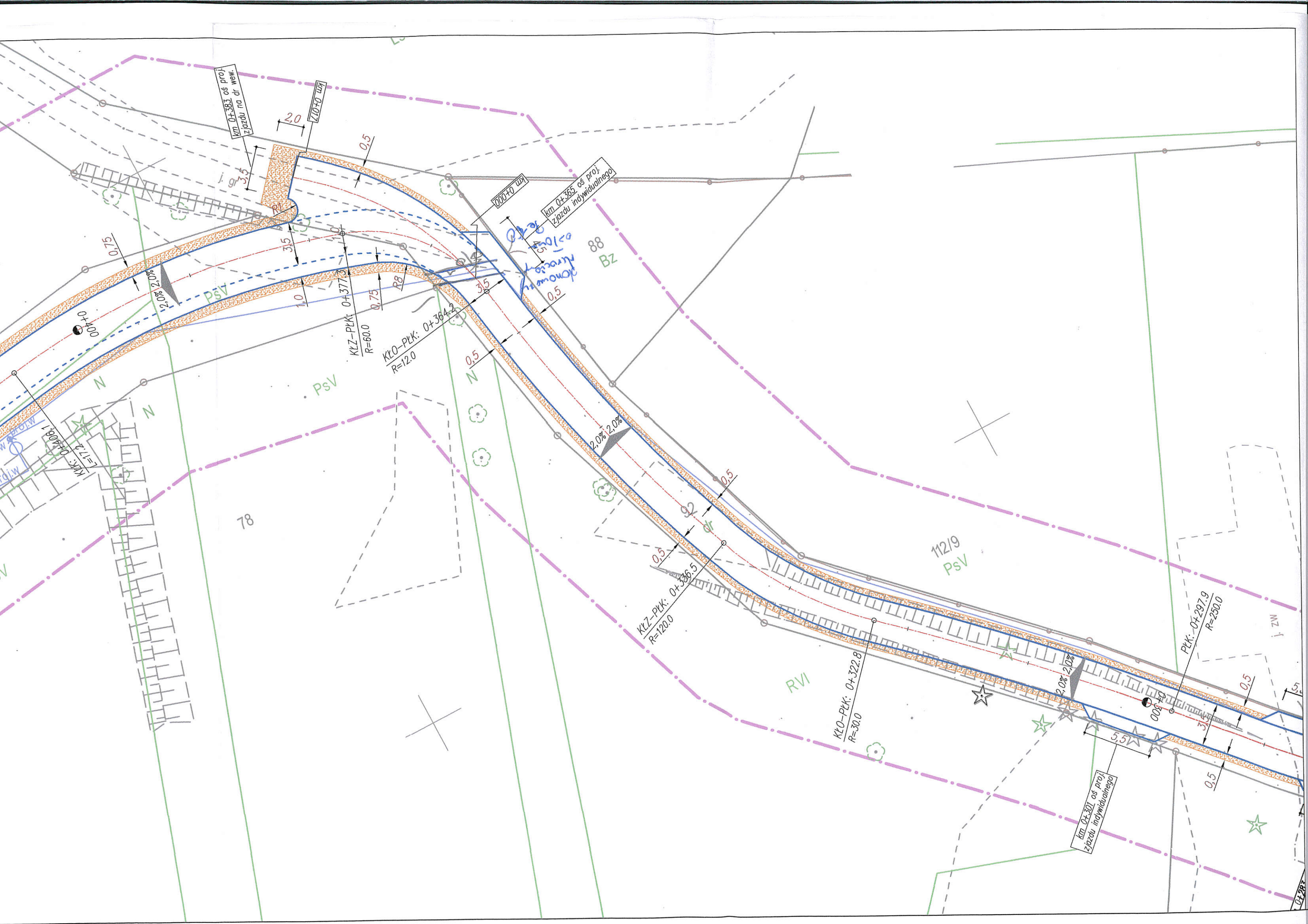


nazwa zad.: Modernizacja infrastruktury drogowej na terenie Gminy Szczytna zam. budowlane: Budowa i przebudowa drogi gminnej dł. 0,63 km w m. Złotno		Projekt Zagospodarowania Terenu	
DATA: II kwartał			
INWESTOR Gmina Szczytna ul. Wolności 42 57-330 Szczytna		PRACOWNIA mgr inż. Bernard Michalski ul. Krokusowa 10 57-312 Jaszczowa Dolna	
ASYSTENT PROJEKTANTA		PROJEKTOWAŁ mgr inż. Bernard Michalski	
SKALA 1:1		NR RYS. 1	

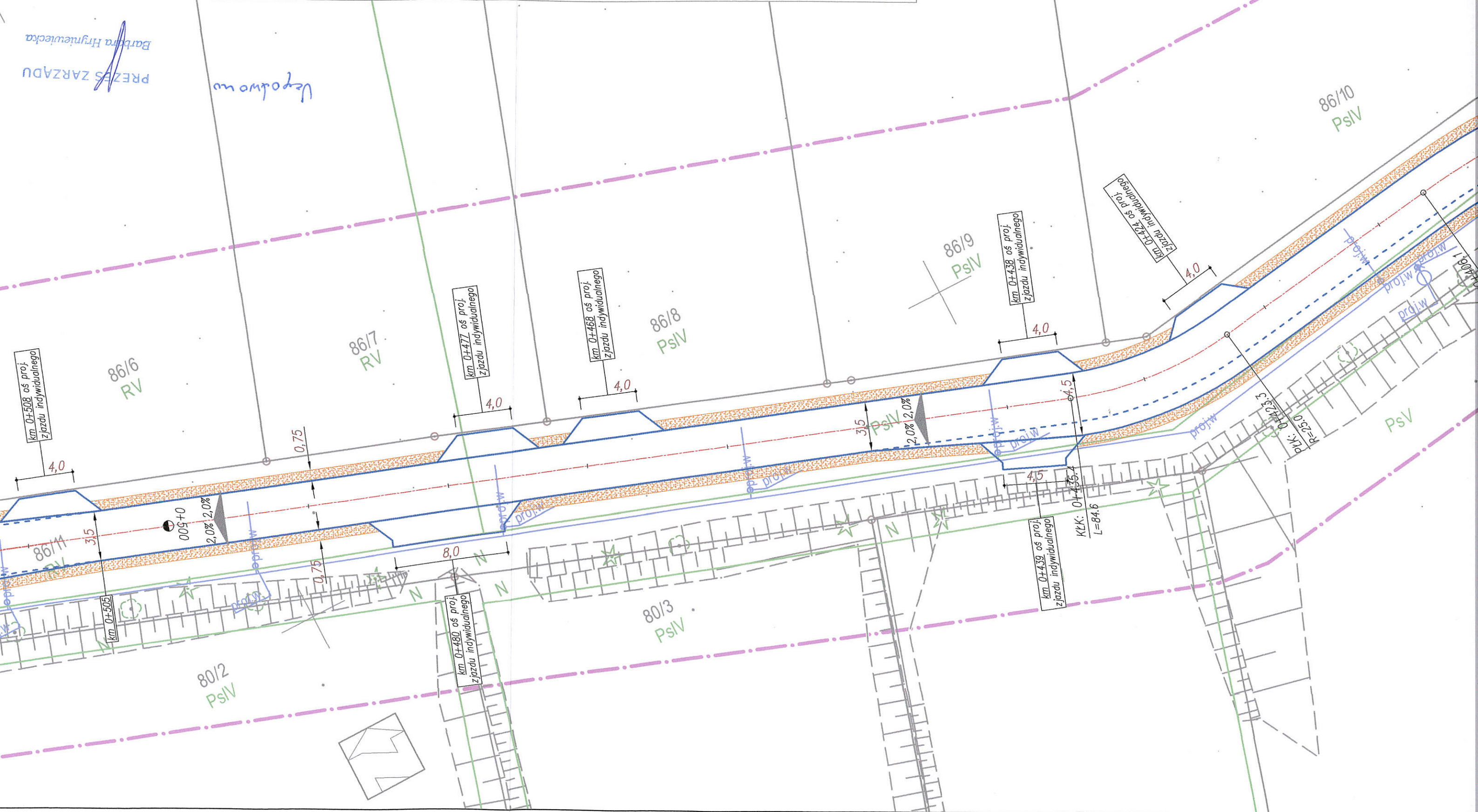
proj. nawierzchnia bitumiczna	proj. nawierzchnia bitumiczna
jezdni	proj. nawierzchnia bitumiczna
proj. nawierzchnia bitumiczna	proj. nawierzchnia bitumiczna
proj. pobocze o naw. tłuczniowej	proj. pobocze o naw. tłuczniowej
projektowane krawędzie	projektowane krawędzie
naw. bitumicznej	naw. bitumicznej
granicie działek	granicie działek
(pasa drogowego)	(pasa drogowego)
proj. krawędzie	proj. krawędzie
poboczy i rowów	poboczy i rowów
os odcinka drogi	os odcinka drogi
drzewa do wycinki wg	drzewa do wycinki wg
oddzielnej decyzji adm.	oddzielnej decyzji adm.

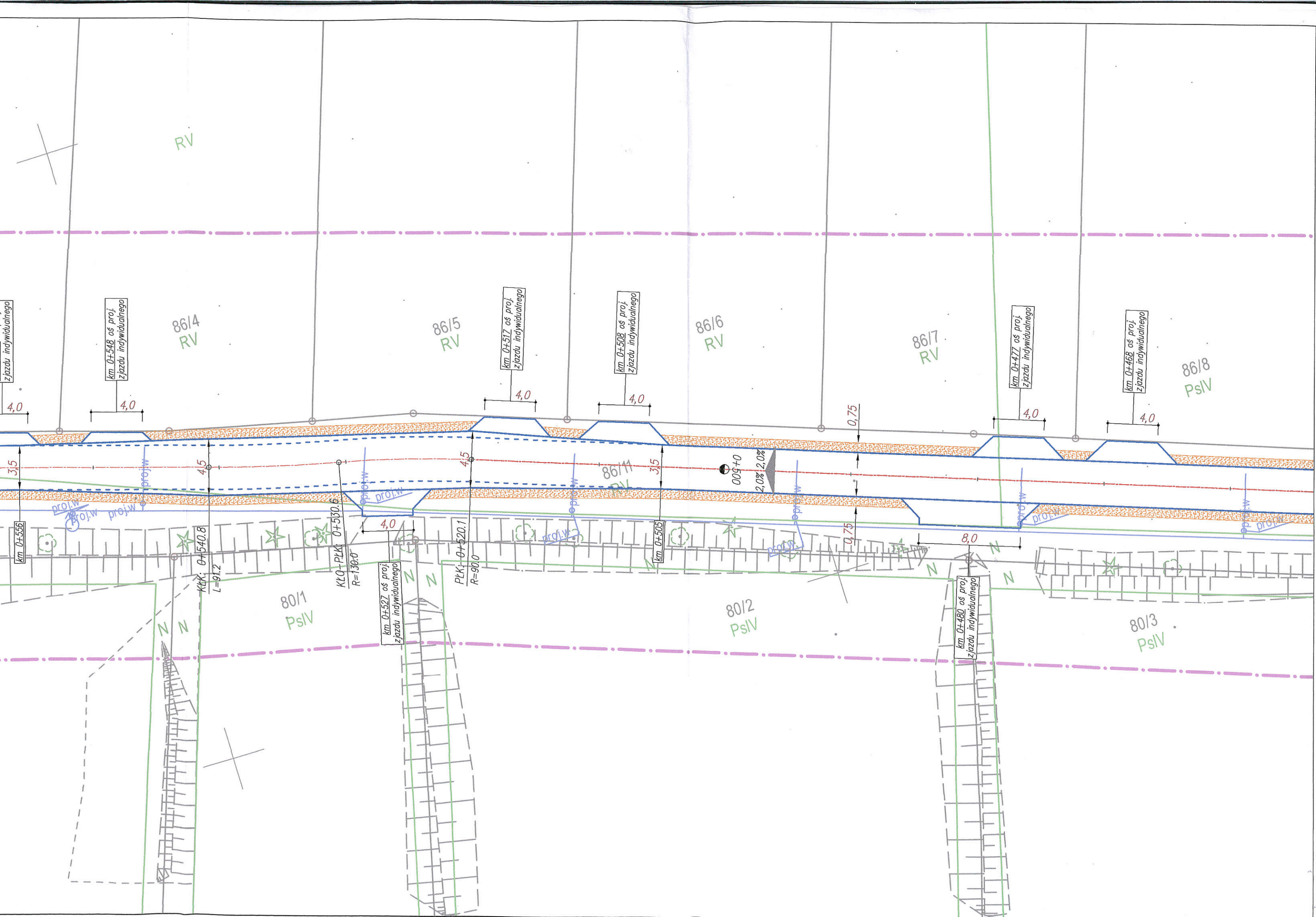




nazwa zad.: Modernizacja infrastruktury drogowej na terenie Gminy Szczytna				zam. budowlane: Budowa i przebudowa drogi gminnej dł. 0,63 km w m. Złotno			
Projekt Zagospodarowania Terenu							
OBIEKT	PRACOWNIA	INWESTOR		ASYSTENT		PROJEKTOWAL	
		Gmina Szczytna ul. Wolności 42 57-330 Szczytna		mgr inż. Bernard Michalski		mgr inż. Bernard Michalski	
1 : 25	SKALA	PODPIS		PODPIS		NR RYS.	
		Projektowanie i Nadzory Inwestorskie mgr inż. Bernard Michalski ul. Krótkusowa 10 57-312 Jaszczowa Dolna					
3.		PODPIS		PODPIS		NR RYS.	

LEGENDA:	
	proj. nawierzchnia bitumiczna
	jezdni
	proj. nawierzchnia bitumiczna zjazdów i dojazdów
	proj. pobocze o naw. tłuczniowej
	projekowane krawędzie naw. bitumicznej
	(pasa drogowego)
	granicę działek
	os. odcinka drogi
	os. krawędzie poboczy i rowów
	drzewa do wycinki wg oddzielnej decyzji adm.





nazwa zad.: Modernizacja infrastruktury drogowej na terenie Gminy Szczytna zam. budowlane: Budowa i przebudowa drogi gminnej dł. 0,63 km w m. Złotno		DATA: II kwartał 2024 r.	
Projekt Zagospodarowania Terenu			
INWESTOR		PRACOWNIA	
Gmina Szczytna ul. Wolności 42 57-330 Szczytna		mgr inż. Bernard Michalski ul. Krokusowa 10 57-312 Jaskowa Dolna	
ASYSTENT PROJEKTANTA		PODPIS	
mgr inż. Bernard Michalski		SKALA	
PROJEKTOWAŁ		NR RYS.	
mgr inż. Bernard Michalski		4.	

LEGENDA:

proj. nawierzchnia bitumiczna

jezdni

proj. nawierzchnia bitumiczna zjazdów i dojeżdża

proj. pobocze o naw. tłuczniowej

projektowane krawędzie naw. bitumicznej

granicie działek (pasa drogowego)

proj. krawędzie poboczy i rowów

os odcinka drogi

drzewa do wycinki wg oddzielnej decyzji admin.

PROJEKTOWAŁ	mgr inż. Bernard Michalski
ASYSTENT PROJEKTANTA	
INWESTOR	Gmina Szczytna ul. Wolności 42 57-330 Szczytna
PRACOWNIA	mgr inż. Bernard Michalski ul. Krokusowa 10 57-312 Jaskowa Dolna
PODPIS	
NR RYS.	4.

